

# PIANO MIGLIORAMENTO ENERGETICO per PUBBLICA AMMINISTRAZIONE

Proposta per analisi, studio, definizione piano miglioramento energetico

## INTRODUZIONE al PROGETTO

Il progetto proposto ha **la finalità di analizzare e conoscere la situazione ENERGETICA degli EDIFICI** con funzione pubblica e strutture del Comune.

Analizzare i **punti di maggiore criticità**, definendo gli edifici maggiormente **ENERGIVORI** e quindi causa di maggiore **emissione di CO2** e su questi, tramite AUDIT energetici mirati identificare le zone di maggior miglioramento e definire una ROAD MAP da seguire per il raggiungimento degli obiettivi.

Il tutto in accordo con la **PATTO dei SINDACI**



e in completa armonia

con le linee guida per la stesura del **PAES** (uno degli obiettivi del progetto è arrivare a definire una bozza del **Piano d'Azione dell'Energia Sostenibile**).

Il progetto si sviluppa in differenti fasi e attività consequenziali tra loro.

Il progetto permetterà inoltre di definire ed introdurre la figura **dell'ENERGY MANAGER** che sarà poi l'attore che trasversalmente coordinerà le fasi del progetto fino alla loro realizzazione.

## PIANO MIGLIORAMENTO ENERGETICO - 1° FASE:

“Si può migliorare solo quello che si misura” Lord Kelvin

Con la **collaborazione degli uffici Comunali e di giovane risorsa del territorio** , in modo da realizzare anche un **sistema che possa rimanere ed essere utilizzato per il futuro**, si procederà ad una fitta attività di raccolta dati:

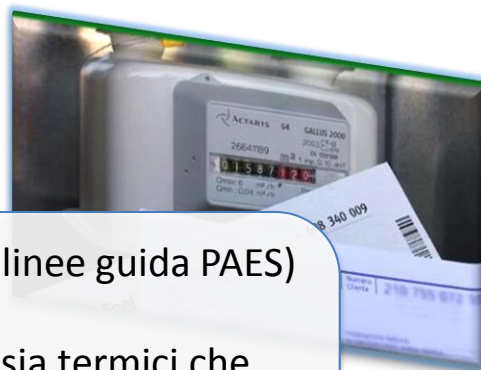
- Raccolta storica dei consumi in termini energetici**
- “Catalogo” contatori**
- Normalizzazione dei dati attraverso “grado giorno” per loro comparazione**
- **Comparazione dati ed analisi dei risultati per definizione audit energetici da effettuare**

La finalità è identificare edifici, immobili, strutture, particolarmente **ENERGIVORE** in termini di **energia/mq** ed **emissione di CO2** necessari per la loro gestione.

# PIANO MIGLIORAMENTO ENERGETICO - 1° FASE:

Analisi  
storica  
consumi

- Raccolta dati ultimi 7 anni (in accordo con linee guida PAES) tramite recupero delle “bollette”
- Lettura delle bollette in termini energetici sia termici che elettrici
- Normalizzazione consumi sulla base del “grado giorno”
- Realizzazione catalogo contatori



Definizione  
edifici  
ENERGIVORI

- Tramite indicatori determinare gli edifici maggiormente ENERGIVORI
- Identificazione degli edifici/immobili/strutture su cui effettuare un AUDIT energetico



SmartHouse

Edilizia - Ecologia - Innovazione

## PIANO MIGLIORAMENTO ENERGETICO - 2° FASE:

Sulla base dei risultati della **1° fase** definire un piano di **AUDIT energetici** degli edifici per capirne la **struttura di consumo energetico** che identifichi le zone di miglioramento e le azioni da intraprendere per il raggiungimento dei miglioramenti.

**Certificazione energetica** degli edifici per definire uno **STANDARD di MISURA** che permetta di misurare i **risultati di miglioramento**.

Utilizzo di tutte questi dati ed attività per definire la stesura di una **bozza di PAES** coinvolgendo tutti gli **STAKEOLDERS** sottolineando l'aspetto partecipativo della definizione e pianificazione del piano d'azione.



## PIANO MIGLIORAMENTO ENERGETICO - 2° FASE:

**Piano d'azione** che verrà implementato **trasversalmente** attraverso **attività molteplici**:

- **Analisi delle forniture**

- Formazione del personale del Comune

- Definizione **best practies e pratiche virtuose**

- Analisi delle soluzioni **ESCO** da condividere ed adottare

- **Laboratori "energetici"** nelle scuole primarie e secondarie

- **Catalogo delle ENERGIE RINNOVABILI E ASSIMILI del Territorio** necessari per integrare i piani d'azioni Comunali per il raggiungimento della **riduzione 20% di emissioni CO2**



Quindi creare un **sito internet** dove **presentare, misurare e pubblicizzare** i risultati e dove riportare applicativi dove i singoli cittadini possano verificare il **loro stile di vita ENERGETICO**

## PIANO MIGLIORAMENTO ENERGETICO - 3° FASE:

Creazione del **progetto “CONDOMINIO SMART”**:



Il Comune mette a disposizione dei condomini questo strumento che permetta attraverso una **analisi tecnica** della situazione energetica del condominio e delle pratiche in atto di proporre soluzioni e dare quindi un **supporto alla decisione in forma partecipativa**.

Questo permette in primis di creare un pensare orientato al risparmio energetico e quindi permette di avere un nuovo contributo per il raggiungimento degli obiettivi comunali: **riduzione del 20% delle emissioni di CO2**.

The logo for SmartHouse features the word "SmartHouse" in a blue, sans-serif font. The letter "H" is significantly larger than the other letters. A green, teardrop-shaped graphic element is positioned behind the "House" part of the text, extending to the right. A thin vertical green line is located to the left of the logo.

SmartHouse

Edilizia - Ecologia - Innovazione

P.Zza 6 febbraio, 4 20145 Milano - ITALIA

[www.smarthouse.mi.it](http://www.smarthouse.mi.it)

[info@smarthouse.mi.it](mailto:info@smarthouse.mi.it)

+39 02-84942341